



つくばクリスマスマーケット 《出店要項》

つくばの中心つくばセンター広場で、冬の風物詩となるイベントを目指します。

地域の芸術文化活動を活性化させるため、クリスマスを中心に、地域の人に関わりあう機会・アートや音楽体験の機会を創出します

<https://www.chrimachi.art/>



■ イベント概要

クリスマスメニューや、光の演出など魅力あるクリスマスマーケットを目標に、年々賑わいを増しながら開催しています。

今年につくば中央公園とエリアを広げてナイトバブルパフォーマンス予定です。

毎年恒例好評のサンタクロースとの触れ合いや大道芸パフォーマンスはもちろん、昨年から実施しているランタンナイトで会場に光の広場を創ります。

音楽ステージでは吹奏楽演奏やジャズの他、参加型のアイリッシュセッションなども計画しています
5年目を迎える「音色のまちの音楽隊」のステージも同時開催します。

■ **会場：つくばセンター広場** 〒305-0031 茨城県つくば市吾妻1丁目10-1

■ 開催日程：12月4日（金）～6日（日）

《タイムスケジュール》 ※現時点での予定です

12月4日（金）	12月5日（土）	12月6日（日）
7：00～会場設営	9：00～搬入開始	9：00～搬入開始
9：00～搬入開始	12：00～20：00 イベント	12：00～19：00 イベント
12：00～20：00 イベント		19：00～22：00 撤収作業
※夜間は警備依頼	※夜間は警備依頼	

12月7日（月）9：00～12：00 は会場後片付け・清掃・見回りチェックを実施します

■ イベント内容（予定）

- クリスマスマーケット（つくばセンター広場） ●星空屋台広場（つくば中央公園）
- 音楽ステージ（BiVi つくば） ●謎解き周遊企画 ●ランタンナイト ●ナイトバブル
- 大道芸パフォーマンス ●サンタクロースとの触れ合い ●フォトブース

他、様々な企画を予定しています

■ 出店募集内容（出店数を限定するものもありますのでご了承ください）

- クリスマスにふさわしいもの、クリスマスデザインのもの、クリスマスの装飾品など
- クリスマスらしい菓子やパン・ドリンク類・フード
- キッチンカー（総重量 2,900kg 以下の車限定となります）
- 贈り物に相応しいアート・クラフト・ハンドメイド・陶芸・ガラス・木工などの作品
- ワークショップや体験、占い・鑑定・美容・リラクゼーション
- ボタニカル ●ヴィンテージ・アンティーク・プロカント・アップサイクルの雑貨
- 北欧雑貨 ●民芸品など ●インテリア・ファッション
- つくば中央公園「星空屋台広場（仮）」のキッチンカー

- * 公序良俗および著作権等を遵守し、本イベントの趣旨に沿った内容であれば 出店可能です
- * 応募多数の場合は、より多くの方にご参加いただけるよう出店日数を調整させていただく場合がございます
- * 内容により審査を行い、ご出店をお断りする場合がございます
- * 出店場所は、出店内容や会場構成を踏まえ実行委員会にて決定いたします
- * 出店場所について個別のご要望はお受けできませんのでご了承ください
- * 夜にかけてのイベントですので、各自で照明のご用意をお願いいたします。尚、夜間の照明は電池式・充電式自家発電機やモバイルバッテリーでご対応をお願いいたします
- * 会場規定で、テントには 20kg 以上のテント用ウェイトを取り付けることが義務付けられていますので、各自で必ずご用意をお願いいたします
(テントウェイトは貸出ございませんのでご注意ください)

各ブースでクリスマスらしいもの・メニュー・演出など、是非ご協力いただき、クリスマスマーケットを盛り上げてください

つくばクリスマスマーケット 会場レイアウト・募集枠



※ブースレイアウトは変更になる場合がございますのでご了承ください
 ※アトラクションなどの企画も現在計画進行中です

募集ブース

-  キッチンカー ……15 ブース
-  3×3m ブース …… 38 ブース
-  2.5×2.5m ブース … 36 ブース
-  2×2m 以内ブース … 9 ブース

-  フォーラム 3×3m ……8 ブース
 (3×3m のテントを実行委員会にて用意いたします)

★クラフト限定 (ワークショップも可) フォーラム白テント付き

-  フォーラム 3×3m ……7 ブース
 (3×3m の白いテントを実行委員会にて用意いたします)
-  フォーラム 3×1.5m …12 ブース
 (3×3m の白いテントを2つに分割・背中合わせ)

- ★電気を利用する場合、必ずお申込時に申請してください
- ★ブースの配置を決めるために事前申請が必要です
- ★後からの申請は受付できませんのでご了承ください

施設入り口、点字ブロックは避けて配置します
 会場レイアウトは変更になる場合がありますのでご了承ください。
 最終的な出店数が決まってから調整し決定いたします。
 搬入・搬出のルートご案内は、イベント開催 10 日程前にご案内いたします。



つくばクリスマスマーケット 出店料金について

■出店料金について

- ◎キッチンカー …………… 1台1日あたり 8,000円 (総重量 2,900kg 以下限定)
- ◎3×3m ブース …………… 1ブース1日 4,500円
- ◎2.5×2.5m ブース …… 1ブース1日 3,500円
- ◎2×2m 以下ブース …… 1ブース1日 2,500円
- ◎フォーラム 3×3m …… 1ブース1日 6,000円 (3×3m テント付)
- ◎クラフト限定フォーラム 3×3m …… 1ブース1日 6,000円 (3×3m 白テント付)
- ◎クラフト限定フォーラム 3×1.5m …… 1ブース1日 3,000円 (3×3m テントを2分割)

+

- ◎飲食手数料 / 1,000円 (保健所申請の為・書類チェックも含まれます)

+

- ◎事務手数料 / 1,800円 (HP・SNS の出店者紹介も含まれます)
※設備の貸出が必要な際は管理対応のため、事務手数料が変わります
(テント対応+2,000円、テーブル対応+1,000円、椅子対応+500円、電源利用+1,000円)
- ◎消費税

■飲食出店について

飲食を扱うご出店の場合、保健所への書類確認・営業許可申請のため別途手数料が必要となります。

- 季節営業許可に関する費用は、実行委員会が負担いたします。
- 下記書類の写しをご提出いただきますので、事前にご用意をお願いいたします。
 - ・営業許可証
 - ・腸内細菌検査結果証明書
 - ・その他必要書類

■車検証について

- キッチンカー、イベント当日使用する車両の車検証の写しをご提出ください。

■書類提出の有効期限について

提出いただく各種書類は、「2026年12月6日時点で有効期限内」であることをご確認の上、ご提出をお願いいたします。

■電気使用について

飲食営業やワークショップ運営など、営業に必要な用途に限り、会場電源をご利用いただけます。

- 夜間照明目的での電気使用はできませんのでご了承ください。
- 会場全体の電力容量に限りがある為、電気使用をご希望の場合は、必ず出店申込み時にお申込みください。
- お申込みの際は、使用予定機器の消費電力(W数)をご確認の上、お知らせください。

■会場設営・搬入出などのご協力いただける方、募集しています

1つの時間帯で1,000円をキャッシュバックいたします

●毎回、ボランティアスタッフを必要数集めることにも苦慮しており、ご出店者様のご協力にいつも感謝しております。ぜひご協力いただけましたら幸いです

- ①12/3 (木) 9:00~13:00 前日準備 (演出・掲示物や設備の準備)
- ②12/3 (木) 13:00~18:00 前日準備 (演出・掲示物や設備の準備)
- ③12/4 (金) 7:00~10:00 会場設営
- ④12/4 (金) 9:00~12:00 会場設営・搬入誘導
- ⑤12/4 (金) 20:00~22:00 搬出誘導・会場内見回り (ゴミ・テントの状態など)
- ⑥12/5 (土) 9:00~12:00 搬入誘導
- ⑦12/5 (土) 20:00~22:00 搬出誘導・会場内見回り (ゴミ・テントの状態など)
- ⑧12/6 (日) 9:00~12:00 搬入誘導
- ⑨12/6 (日) 19:00~22:00 搬出誘導・片付け
- ⑩12/7 (月) 9:00~12:00 片付け・会場清掃

つくばクリスマスマーケット 星空屋台広場（仮） 会場レイアウト・募集枠

今回、つくばセンター広場からエリアを広げて
つくば中央公園もつくばクリスマスマーケットの
会場になります。

「星空屋台広場（仮）」で、今回はキッチンカーを
中心とした出店を募集します
しゃぼん玉体験やナイトバブルパフォーマンス
などの企画を予定しています

■ キッチンカー …10~12 ブース予定

出店料金

◎1台1日あたり8,000円

その他、飲食手数料・事務手数料・消費税が必要となります

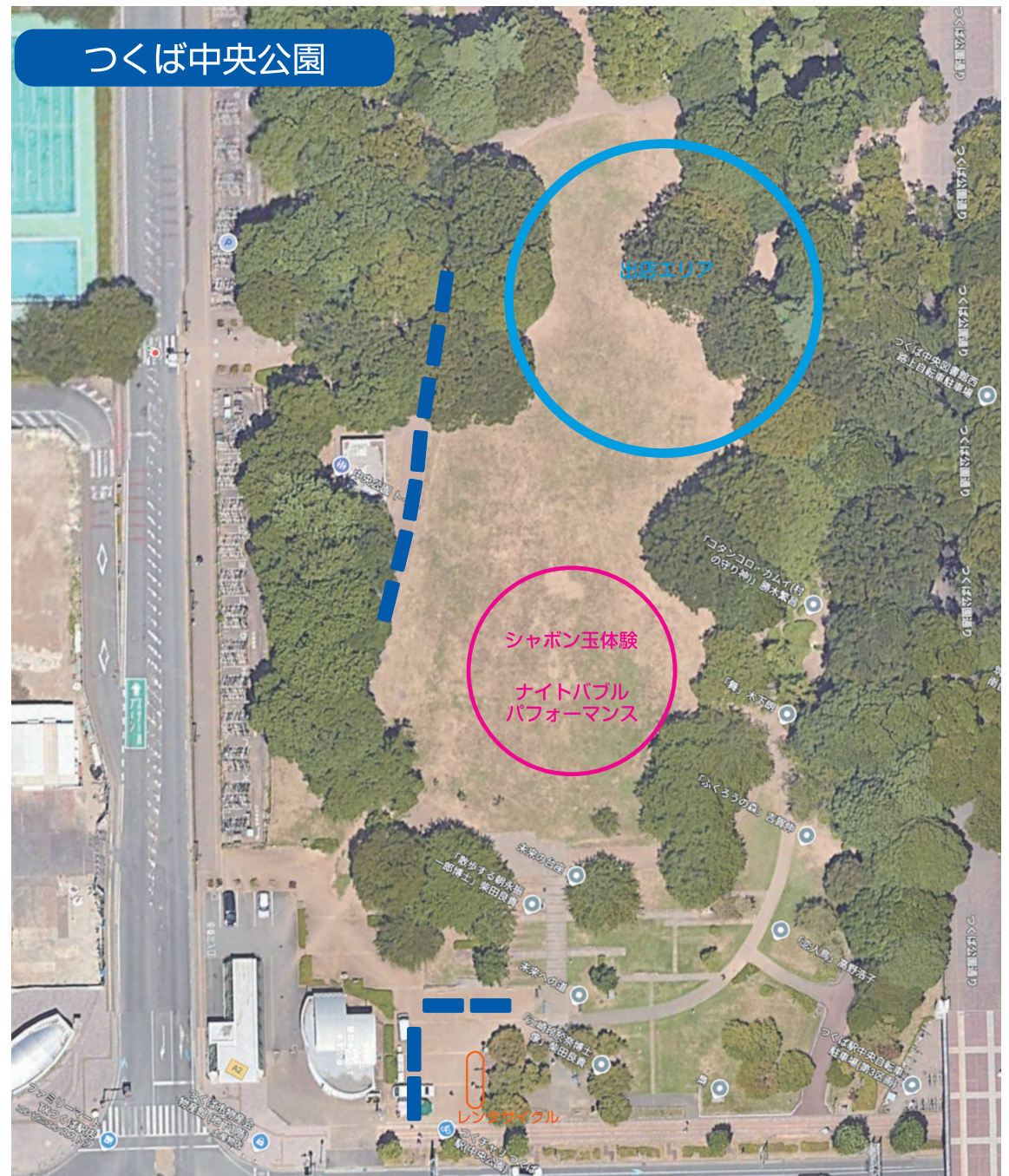
飲食手数料 / 1,000円（保健所申請の為・書類チェックも含まれます）

事務手数料 / 1,800円（HP・SNSの出店者紹介も含まれます）

消費税

★自家発電機のご用意をお願いいたします

★このエリアは重量制限はありません



つくばクリスマスマーケット 出店に関するご案内・注意事項

■出店準備について

出店に必要な備品について

- テント・テーブル・椅子・ディスプレイ什器など、出店に必要な備品は各自でご用意ください。
(テントつきのブースはテント以外のものをご用意お願いいたします)

貸出備品について

- ご希望により、以下の備品を貸出可能です。
・長テーブル（180cm×45cm など）・椅子・テント（3m×3m）

- ※貸出には管理対応のため事務手数料がかかります。
- ※テーブルサイズは実行委員会指定のものとなります。
- ※数に限りがあります。
- ※必要な場合は、必ず出店申込み時にお申込みください。
- ※当日の追加貸出・キャンセルはできません。

■テント・安全対策について

テントウェイトについて

- 会場規定により、1つのテントに対して合計20kg以上のウェイト設置が必須です。
※水入りペットボトルのみ等、重量不足の状態は禁止です。
※テントウェイトの貸出はありませんので、ご自身でホームセンターなどで購入しに行ってください
いただく場合もありますので、ご注意ください

テント連結について

- 強風対策のため、隣接テント同士を連結するよう市から指示されています。
- スタッフがブース内で作業を行う場合がありますので、ご協力をお願いいたします。

強風時の対応について

- 強風時は安全のため、テント幕を外していただく場合があります。
- 危険と判断した場合は、撤収をお願いすることがあります。

■夜間・連日出店について

テント管理

- 夜間はテントを最も低い状態にしてください。
- 強風予報時は、テント撤去をお願いする場合があります。

荷物管理

- 商品・貴重品は持ち帰るようお願いいたします。
- 荷物・商品の管理は自己責任となります。
- 盗難・破損等について実行委員会は責任を負いかねます。

■夜間のテント内照明はご自身でご用意をお願いいたします

- 夜間照明は電源を必要としないものをご用意いただけますよう、ご協力お願いいたします

■飲食店・ワークショップ等での電気使用について

会場電源について

- 飲食・ワークショップ等、営業に必要な用途のみ使用可能です。
- 夜間照明目的での使用はできません。
※電源使用希望の場合は、必ず出店申込み時にお申込みください。
※使用予定機器の消費電力もお知らせください。

必要備品は各自でご持参ください

- ・コードリール・延長コード・養生テープなど

発電機について

- ガソリン等燃料式発電機は申請が必要です。
- 可能な限り、充電式発電機・モバイルバッテリーをご利用ください。
- 無断で会場電源を使用することは禁止です。

■夜間警備について

- 夜間警備は実施しますが、会場巡回のみでブース内管理は行いませんのでご了承ください。

■設営・撤収について

設営について

- ご自身のブースは各自で設営をお願いいたします。
- テント連結・ウェイト設置作業時にスタッフがブース内へ入る場合があります。

清掃について

- 出店終了後はブース内清掃をお願いいたします。
- 床面等を汚損した場合は、出店者責任で原状回復をお願いいたします。
※清掃未実施・破損等がある場合は、実費請求となる場合があります。
- ゴミは必ず各自でお持ち帰りください。

- ◎ご自身のブース内だけでなく、テントの転倒や備品の飛散などにより、周囲の出店者様やお客様へ危険が及ぶことのないよう、安全管理を徹底してください。
- ◎万が一、怪我・事故・施設や他者の物品への破損等が発生した場合は、出店者様の責任においてご対応いただく場合がありますので、十分ご注意ください。

つくばクリスマスマーケット 飲食店の出店について

■飲食出店について

保健所申請・必要書類

- 飲食出店には、保健所書類確認・営業許可申請のため手数料が必要です。
 - 季節営業許可費用は実行委員会が負担します。
 - 以下の書類の写しをご提出ください。
 - ・営業許可証・腸内細菌検査結果証明書・その他、出店内容や形態により必要な書類
- ※書類は「12月6日時点でも有効」であることをご確認ください。

飲食販売可能な内容

- 保健所許可済みメニューであること
 - 十分加熱し、温かいうちに提供すること
 - 加工食品・菓子・パン類は、営業許可施設で製造されたものに限りませ
 - 食品表示法に基づく表示が必要です
- ※会場では「まな板・包丁」の使用はできません。
- ※事前仕込みを行い、会場では再加熱のみとしてください。

調理店舗で必要なもの

- テント出店で調理を行う場合は、以下をご用意ください。
 - ・テント下の養生用ブルーシート
 - ・手洗い設備（コック付きポリタンク・排水用バケツ）
 - ・消火器
- ※対象火気器具を使用する場合、消火器設置は必須です。

衛生管理について

- 清潔な服装を着用してください
- 石けんによる手洗いを徹底してください
- 異物混入防止に十分ご注意ください
- 体調不良者は食品を扱えません

食品保管について

- 要冷蔵食品は適切な温度管理を行ってください
- 食材はフタ付き容器で衛生的に保管してください

火気使用について

- ガス漏れ・引火にご注意ください
- カセットコンロの上に鉄板を置く行為は禁止です
- 油使用時は油はね防止対策をしてください

ゴミについて

- 飲食店は必ずお客様用ゴミ箱を設置してください
- ゴミは各店舗で回収し、お持ち帰りください

《食品販売の詳細》

つくば保健所

TEL：029-851-9287

《イベントでの営業許可について（茨城県）》

<https://www.pref.ibaraki.jp/hokenfukushi/hiho/eisei/documents/kisetueigy.html>

**出店者様全委員の書類が揃わないと保健所の申請が通りません
提出の期日厳守を、ご協力お願いいたします**

★許可証・腸内細菌検査の有効期限をご確認ください

**毎年、イベント当日に保健所の現場検査があります
十分な水タンクのご用意等も忘れずをお願いいたします
申請したメニュー以外の販売があった場合、保健所の指導の元
販売中止になりますので、ご注意ください**

つくばクリスマスマーケット 出店お申込みについて

■お申込みの際のご注意

ブース数について

- ブースを複数使う場合は、申し込み時に希望ブース数をお伝えください。
最大2ブースまでとさせていただきます
- 販売やワークショップ等で電源が必要な場合は、申込時にお伝えください。
(使用アンペア数もお伝えください)
※電力量など、状況によっては利用できない場合もございますのでご了承ください
- 皆様の活躍の場を作る事も目的としているイベントです。類似した業種・内容の出店もあり得ますのでご了承ください

■天候等によるイベント開催可否判断について

開催判断

- 雨天決行・荒天中止です。
- 強風時は中止、または出店者判断となる場合があります。
- 開催中でも危険と判断した場合、撤収をお願いすることがあります。
- その他、何らかの事情によって中止や縮小開催など有り得ますのでご了承ください

出店料について

- 開催日前まででも運営準備等で経費がかかります為、万が一、イベントが中止の場合でも出店料の返金は出来かねますことをご理解の上、お申込みください。

■広報について

実行委員会による広報

- Web サイト・SNS・ラジコ
 - フライヤー配布
 - 市報掲載
 - ポスター掲示
 - 関連イベントでの告知
- など、可能な範囲で広報を行います。

出店者様へのお願い

- SNS・ブログ等での告知協力をお願いいたします。
- ご希望の場合はフライヤーを郵送いたします。

■出店時のお願い・注意事項

お申込み後について

- 申込みいただいた商品と大きくジャンルが異なる商品を販売する場合は、事前にご相談ください
- お申込みやお支払いなど、期日を厳守していただけますようお願いいたします
- 出店料は、特別な事情がない限り、期日までに指定口座へお振込をお願いします

出店・販売について

- 商品が完売した場合でも、イベント終了時間まではブースで待機をお願いいたします。
- ブース外でのフライヤー配布、看板・案内板の設置はご遠慮ください。
- ブースからはみ出での調理・販売はできません。
- 出店時間外の販売は禁止です。

安全管理・責任について

- 出店者様同士、またはお客様との間で発生したトラブルについて、実行委員会は責任を負いかねます。
- 風・天候・事故など、いかなる理由による商品や備品の破損・紛失についても、実行委員会は責任を負いかねます。
- 天候の急変や不測の事態により、イベントを中断・中止する場合があります。
- 施設・設備を破損した場合は、原状回復にかかる費用をご負担いただく場合があります。

清掃・撤収について

- イベント終了後は、各自ブース内の清掃を行い、ゴミはお持ち帰りください。

集客・売上について

- 実行委員会では、できる限り集客に努めますが、売上を保証するものではありません。
あらかじめご了承ください。

■禁止事項

- 無断で出店場所以外に看板や案内を設置する行為
 - 他の出店者や開催内容に対する誹謗中傷・営業妨害
 - イベント運営を妨げる行為や危険行為
 - 必要以上の勧誘や強引な販売行為
 - お客様に無理に個人情報をお聞きなど、不快感を与える行為
- ※禁止行為が確認された場合は、開催時間内であっても営業を終了していただく場合があります。

つくばクリスマスマーケット 出店お申込みについて

■共同出店について

1つのブースをシェアして出店することもできます。当イベントでは「共同出店」と呼びます。ブースの代表者様を決めていただき、事務局とのやり取りや出店料のお振込などをお願いします。
お申込み方法については、以下の例のようになります。

パターン1 それぞれの屋号で出店したい場合

- ★出店者様①・出店者様②それぞれお申込みください
 - ※それぞれの出店者紹介をする為
 - ※お申込みフォームに〇〇と共同出店である旨を記載してください
- ★実行委員会と代表者様で出店についてのやりとりをします
- ★代表者様に合計金額をご案内しますのでお振込をお願いいたします。
- ★出店者様①・出店者様②それぞれ別々に、出店者ご紹介します

パターン2 グループ名で出店の場合

- ★お申し込みメールフォームは代表者だけお送りください
 - 「出店者様①・出店者様②のお店」の内容でお送りください
- ★実行委員会と代表者様で出店についてのやりとりをします
- ★代表者様に合計金額をご案内しますのでお振込をお願いいたします。
- ★「出店者様①・出店者様②のお店」の内容で1店としてご紹介します

■共同出店の出店料金の計算例

パターン1▶テント(3×3m)で2人の出店者様が1日出店する場合

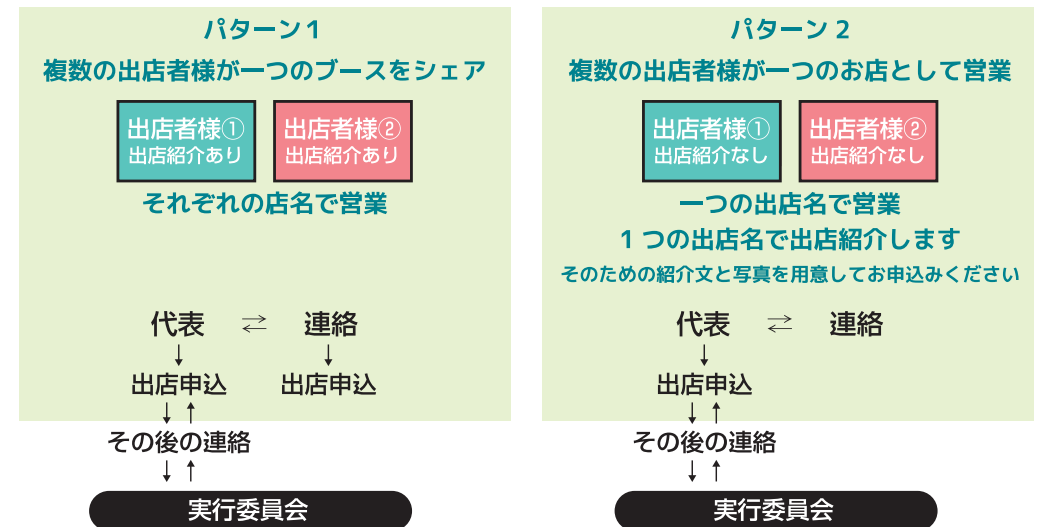
【《ブース料金 4,500円》+《出店者様①の事務手数料 1,800円》
+《出店者様②の事務手数料 1,800円》]+消費税
= 合計 8,910円のお支払い

※パターン1は2件分の広報作業(HP・SNS掲載等)のため、それぞれに事務手数料が必要です

パターン2▶テント(3×3m)で2人の出店者様が1日出店する場合

【《ブース料金 4,500円》+《事務手数料 1,800円》]+消費税
= 合計 6,930円のお支払い

共同出店のイメージ図



つくばクリスマスマーケット 出店お申し込みについて

■出店お申し込みについて

①メールフォームからお申し込み

- ※事前に紹介文（200字程度）と紹介用の写真（4点まで）をご用意してください
- ◎写真は正方形に近い形で統一されます。極端な縦長や横長の画像はできるだけお控えください
- ◎商品・作品・出店の様子などが明確にわかる画像でお願いいたします。
- ◎メニュー表・料金表・看板・ロゴのみの画像は掲載できませんのでご了承ください。
- ◎コラージュや合成もお控えください。
- ◎紹介文は、そのままコピーペーストでホームページやSNSでの出店者紹介に利用します
- ◎文字化けして読み取れない場合がありますので、紹介文に絵文字などのご使用はお控えください



②受信完了メールが届きます（万が一送信完了メールが届かない場合はお知らせください）



③7月20～7月25日頃に、出店決定のご案内メールをお送りいたします

- ※出店決定の場合に限り、事務局からメールにて「2026年つくばクリスマスマーケット出店決定」のご連絡をいたします
- ※予定の日程より前後する場合がございますことをご了承ください
- ※出店可否に関しまして、個別のご質問等にはお答え出来兼ねますのでご了承ください



④サービス券発行について・出店料お支払いやオープンチャットのご案内をいたします

- 8月初旬までお待ちいただく場合もございますので、ご了承ください
- 事務連絡1人で対応しております事情で、お待たせしてしまう場合もございますことをご理解の上ご了承ください



⑤出店料は期日までに銀行振込みをお願いいたします

- ※やむを得ない事情がありお支払いが遅れる場合は、事前にお知らせいただければ考慮いたします。
- ※お振込みのご案内を出した後に、万が一出店辞退の場合も必ずご一報ください。

自動キャンセルにはなりませんので、ご了承ください。



⑥出店ブース決定・当日の搬入のご案内は11月中旬以降になる見込みです

■出店のキャンセルについて

自己都合による辞退の場合▼

- 2026年11月1日（日）以降50%キャンセル料が発生いたします。
- 2026年11月20日（金）以降、出店料合計金額の100%キャンセル料が発生いたします。
- ※出店決定後、万が一キャンセルする場合、事務手数料・飲食手数料についてはご返金出来ませんのでご理解の上、ご了承ください
- ※振込手数料を差し引いた金額でのご返金となりますことをご確認ください
- ※イベント当日の他、開催日前までの事務作業・広報活動等、運営準備等で経費がかかっておりますことをご理解の上、何卒ご了承ください。

イベント当日の荒天・不測の事態による中止の場合▼

- イベント当日に至るまでの会場予約、事務作業、広報活動、および会場設営等の運営準備にさまざまな経費が発生しております為、返金はできかねますことをご確認ください。
- 本イベントを継続的かつ安定的に開催していくため、ご理解とご了承の上、お申し込みください。
- ただし、延期開催など、できる限り中止を避ける努力はいたします。

■出店決定後のご案内や連絡について

- 出店が決まった後、ご案内等は以下の方法でお知らせします

①全体のお知らせ

LINEの登録がない方もいらっしゃるため、BCCでの一斉メールでお知らせいたします
全体のお知らせはLINEオープンチャットも活用いたします

②個別のお知らせ

出店料のご案内・ブースのご案内は各自のメールアドレスに個別にご連絡いたします
お申込みフォームに記載いただいたアドレスにご連絡いたします

つくばクリスマスマーケット 出店お申込みについて

出店お申込みの時点で、出店要項の記載事項をご了承いただいたものといたします

■出店お申し込みは以下より専用フォームにてお願いいたします

[https://www.chrimachi.art/evententry/
tsukuba-christmas-market](https://www.chrimachi.art/evententry/tsukuba-christmas-market)

募集締切りは 7 月 20 日 (月)



出店に関するご質問・お問合せは
メールにてお願いいたします
info@chrimachi.art
音色のまちづくり実行委員会 事務局

